

【붙임】 국외출장(여행)보고서

국외출장(여행)보고서

I. 출장개요

출장(여행)목적	2026년 협동운동평가 우수 조합장 해외연수				
출장(여행)기간	2026. 6. 9.(화) ~ 6. 13.(토)				
출장(여행)지	태국				
출장(여행)자	소 속	직급(직위)	성명	성별	연령
	수협중앙회	부대표	우동근	남	만57세
	회원지원부	2급(차장)	김민석	남	만48세
		2급(차장)	김영옥	남	만45세

※ 회장 참석 예정이었으나 국회 등 긴급한 일정으로 불참

II. 출장내용

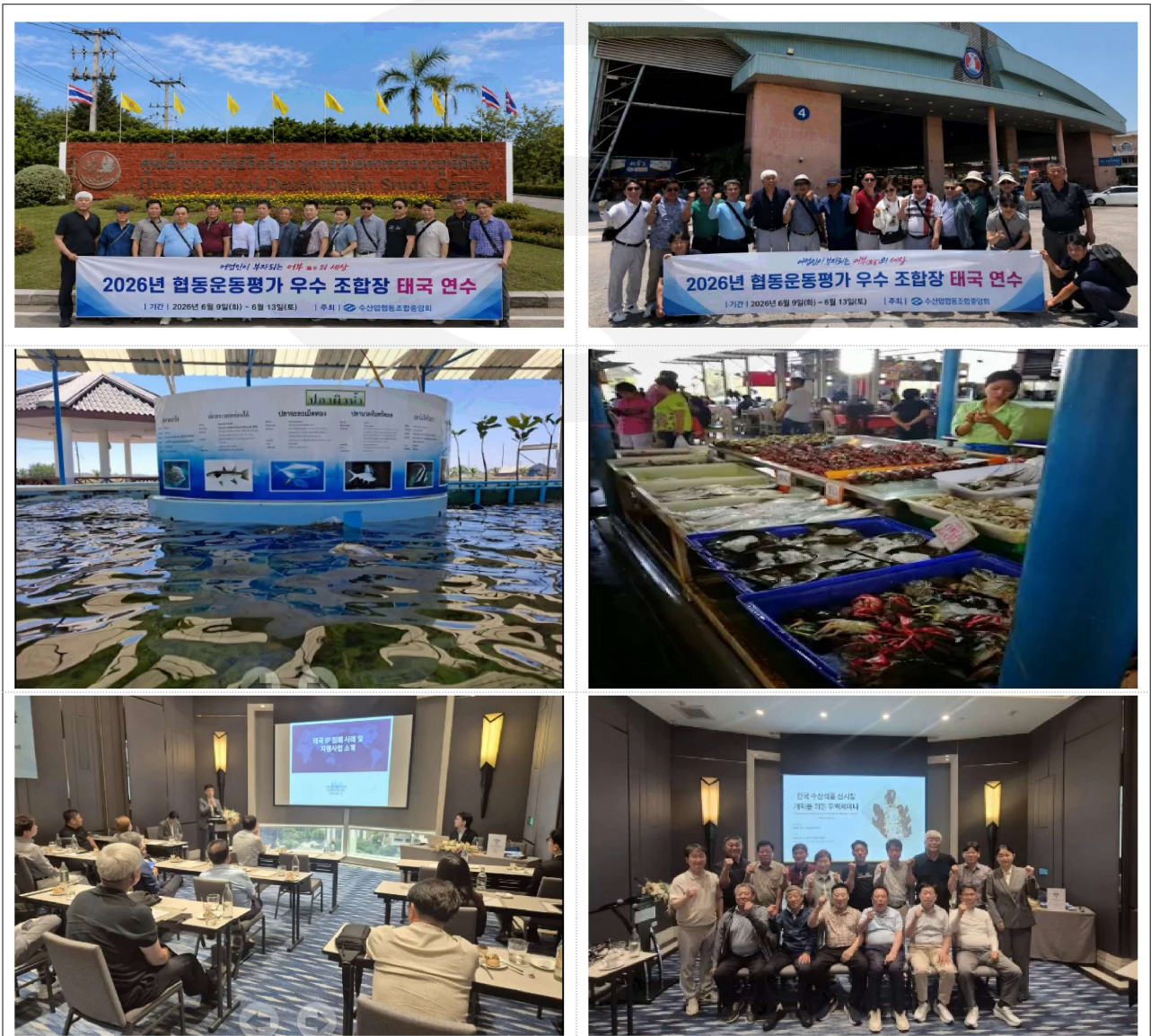
일 자	지 역	주요내용
1일차 6.9.(화)	태국 (방콕)	○ 방콕 도착, 후아힌 이동
2일차 6.10.(수)	태국 (후아힌)	○ 라마 4세 여름별궁, 탐 카오루앙 동굴사원 방문 ○ 제1차 조합장 간담회
3일차 6.11.(목)	태국 (방콕)	○ 펫차부리 양식장 방문 ○ 탈레타이 수산시장 방문
4일차 6.12.(금)	태국 (방콕)	○ 태국 현지 세미나 ○ 차오프라야 운하 투어
5일차 6.13.(토)	태국 (방콕)	○ 인천공항 도착

Ⅲ. 시사점 및 특이사항

<p>시사점</p>	<ul style="list-style-type: none"> · 조합원 협동의식 제고를 위한 협동운동 참여도 평가 우수 조합장 등 격려 · 수산업 발전방안 논의 및 우수 경영사례 공유로 조합 경쟁력 제고 · '한국 수산식품 新시장 개척을 위한 무역세미나' 개최로 아세안 시장 판로확대 기반 마련
<p>특이사항</p>	<ul style="list-style-type: none"> · 없음

Ⅳ. 첨부자료

- 국외출장(여행) 계획서 : (별첨) 참조
- 해외연수 현장 사진



(별첨)

국외출장(여행) 계획서

1. 출장(여행)개요

출장(여행) 목적	협동운동 우수 조합장 노고 격려 및 현지 시장 동향 파악 등						
출장(여행) 기간	2026. 6. 9.(화) ~ 6. 13.(토) (4박 5일)						
출장(여행)지	태국(후아힌, 방콕)						
방문기관	방콕무역지원센터, 양식장, 수산시장 등						
출장(여행)자	소속	직급	성명	성별	연령	여행경비(천원)	
						금액	부담기관
	수협중앙회	회장	노동진	남	만71세	5,629	본회
	수협중앙회	부대표	우동근	남	만57세	4,457	
	비서실	1급	이동윤	남	만44세	4,420	
	회원지원부	2급	김민석	남	만48세	4,420	
회원지원부	2급	김영옥	남	만45세	4,420		

※ 총 해외연수 인원 : 21명(회원조합 15명, 중앙회 5명, 수협은행 1명)

2. 출장(여행)일정

월/일(요일)	출발지	도착지	방문기관	업무수행내용	접촉예정인물 (직책포함)
6/9(화)	인천	방콕	-	○ 인천(18:05) → 방콕(21:45) / 5h 40m ○ 해외연수자 참석확인 및 탑승 확인	
6/10(수)	후아힌	후아힌	문화탐방	○ 연수참가자 인솔 ○ 조합장 간담회	
6/11(목)	후아힌	방콕	양식장 및 수산시장 견학	○ 연수 참가자 인솔 ○ 양식장 및 수산시장 방문	미정
6/12(금)	-	방콕	문화탐방 현지 세미나	○ 연수 참가자 인솔 ○ 현지 세미나 진행 등	방콕무역지원 센터장 등
6/13(토)	방콕	인천	-	○ 방콕(09:50) → 인천(17:20) / 5h 30m ○ 연수 참가자 인솔	

※ 현지사정에 따라 일정 변경 가능

3. 개인별 업무수행 세부내용

소 속	직급	성 명	담당업무
수협중앙회	회장	노동진	○ 해외연수 총괄 ○ 조합장 소통 및 수산현안 논의
수협중앙회	부대표	우동근	○ 해외연수 인솔 총괄 ○ 조합장 소통 및 수산현안 논의
비서실	1급	이동윤	○ 회장 수행 및 인솔 보조
회원지원부	2급	김민석	○ 현지 양식장, 수산시장 방문 주관, 세미나 진행 등 ○ 조합장 간담회 진행 및 건의사항 수렴 ○ 참석자 인솔 및 연수일정 조율 등
회원지원부	2급	김영옥	○ 참석자 인솔(건강상태 확인, 고충청취 등) ○ 조합장 간담회 진행 및 수산시장 방문 보조 ○ 연수 세부일정 및 진행경과 점검 등

4. 출장(여행)경비 산출내역

(단위 : 원)

성 명	여비산출액	운임		체 재 비			준비금 (보험료)	비고
		항공	버스	일 비	식 비	숙박비		
노동진	5,628,548	2,696,500	744,000	189,089	658,029	1,300,931	40,000	
우동근	4,457,430	1,563,200	744,000	151,271	658,029	1,300,931	40,000	
이동윤	4,419,613	1,563,200	744,000	113,453	658,029	1,300,931	40,000	
김민석	4,419,613	1,563,200	744,000	113,453	658,029	1,300,931	40,000	
김영옥	4,419,613	1,563,200	744,000	113,453	658,029	1,300,931	40,000	

※ 여비(경비)는 규정에 따라 산출, 향후 환율, 예매일자 등에 따라 변동 가능

* 태 국 : 국외여비지급표 상 다등급 적용

* 환 율 : 1,512.71원/USD(현금/사실 때) (기준일 : 2026. 4. 30. 하나은행 고시환율)

* 준비금 : 여행자보험비

※ 식비, 숙박비 : 상급자와 동일금액 적용(여비규정 제10조 적용)

※ 일비 : 버스 임차에 따라 1/2 감액

5. 여행효과

- 조합원 협동의식 제고를 위한 협동운동 참여도 평가 우수 조합장 공적 치하
- 협동운동 우수사례 공유로 협동조합 발전 도모
- 해외 수산현장 견학 및 문화 체험으로 지속 성장 동기 부여